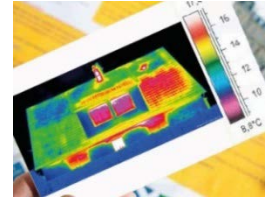




# Amélioration de l'habitat : des aides pour vos travaux



**Vous êtes propriétaires et vous souhaitez rénover votre logement ?**

**Renseignez-vous pour profiter des subventions et avantages fiscaux. Un vrai coup de pouce pour faire aboutir votre projet !**

De nombreuses aides financières incitatives sont proposées par l'Etat, le Département de l'Eure, la Région Normandie et leurs partenaires, pour vous permettre de réduire vos charges énergétiques et améliorer le confort de votre habitation.

**Comment en bénéficier ?**

Etre propriétaire occupant d'un logement de plus de 15 ans

**Pour quels travaux ?**

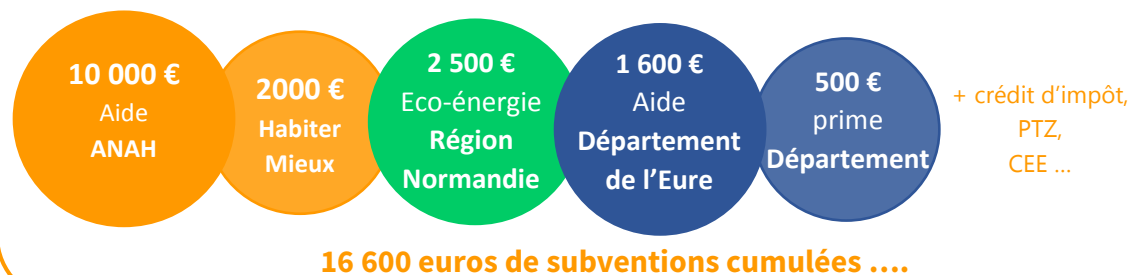
Les travaux d'amélioration de la performance énergétique de votre logement (isolation, chaudière, ventilation...), mais également les travaux d'adaptation pour préserver l'autonomie, ou les travaux de remise en état de logements très dégradés

**Avec quelles aides ?**

Plusieurs aides sont possibles et cumulables en fonction de votre projet et de vos ressources

Exemple : **Isolation par l'extérieur + isolation des combles + remplacement des fenêtres**

**22 000 euros de travaux ....**



Pour vous aider dans vos démarches, l'association départementale, **SOLIHA Normandie Seine, Solidaires pour l'Habitat**, partenaire des financeurs locaux (Anah, Département, Région, ADEME, Collectivité, Caisse de retraite, CAF, ...), vous accompagne dans la définition de vos travaux puis dans la mobilisation des différentes aides.

Dans l'Eure, grâce à cet accompagnement, **2 000 propriétaires** ont déjà réalisé leur projet, pour un chantier moyen de **21 000 euros** financé grâce à environ **45 % de subventions**, auxquelles s'ajoutent le crédit d'impôt, le PTZ, les CEE...

A noter : **les dispositifs d'aides ne sont pas tous réservés à une partie de la population.** Certains dépendent des revenus des demandeurs mais plusieurs sont ouverts à tous – sans condition de ressources – dans la limite du respect des exigences techniques.

**Où se renseigner ?**

Contactez SOLIHA Normandie Seine au **02.32.39.84.00**.

**Une pré-étude est réalisée sans frais et sans engagement de votre part.**

[www.soliha-normandie-seine.fr](http://www.soliha-normandie-seine.fr)

**SOLIHA**  
SOLIDAIRES POUR L'HABITAT  
NORMANDIE SEINE  
Eure / Eure-et-Loir

